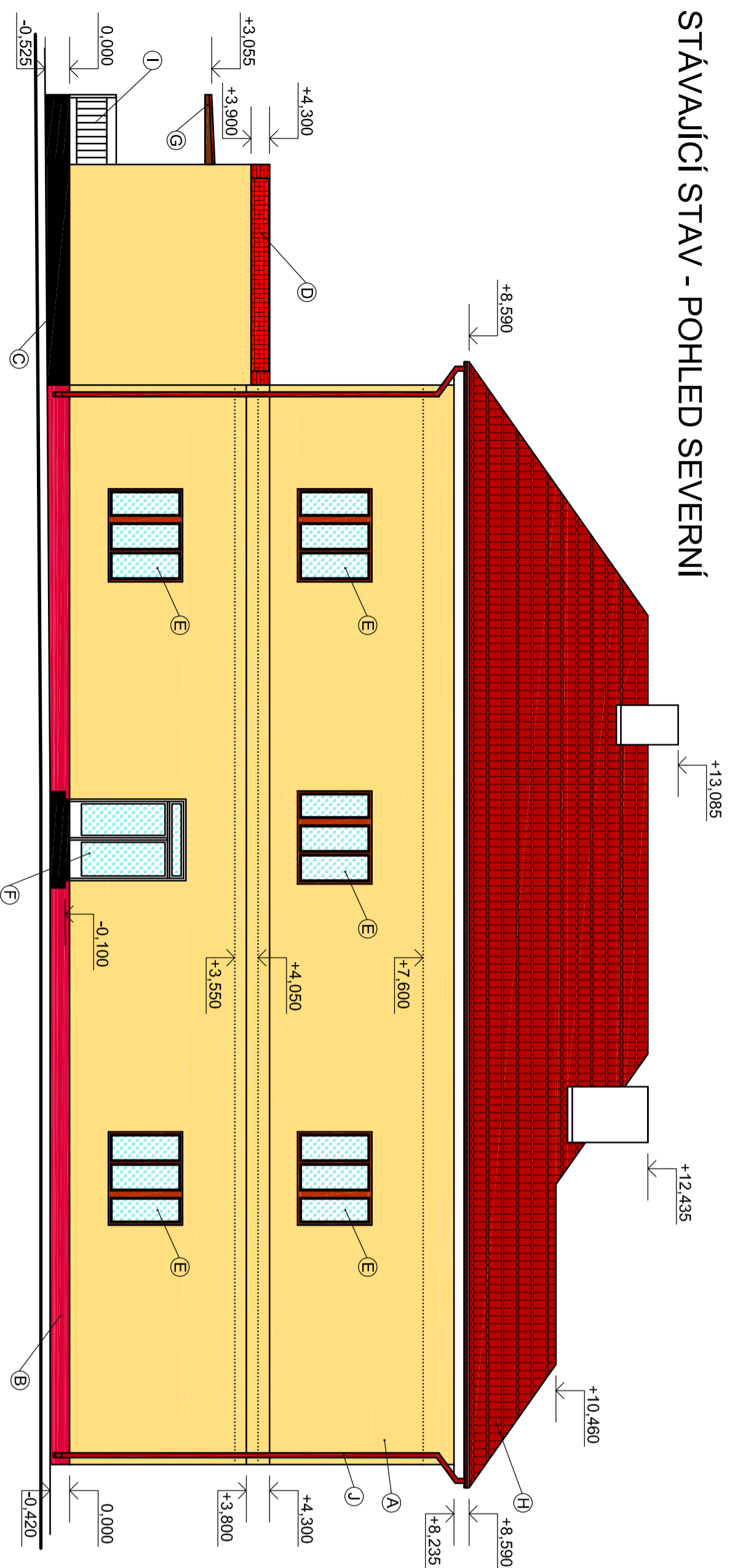


SPOLEČENSKÉ ZAŘÍZENÍ OBCE JEŽOVY

STÁVAJÍCÍ STAV - POHLED SEVERNÍ



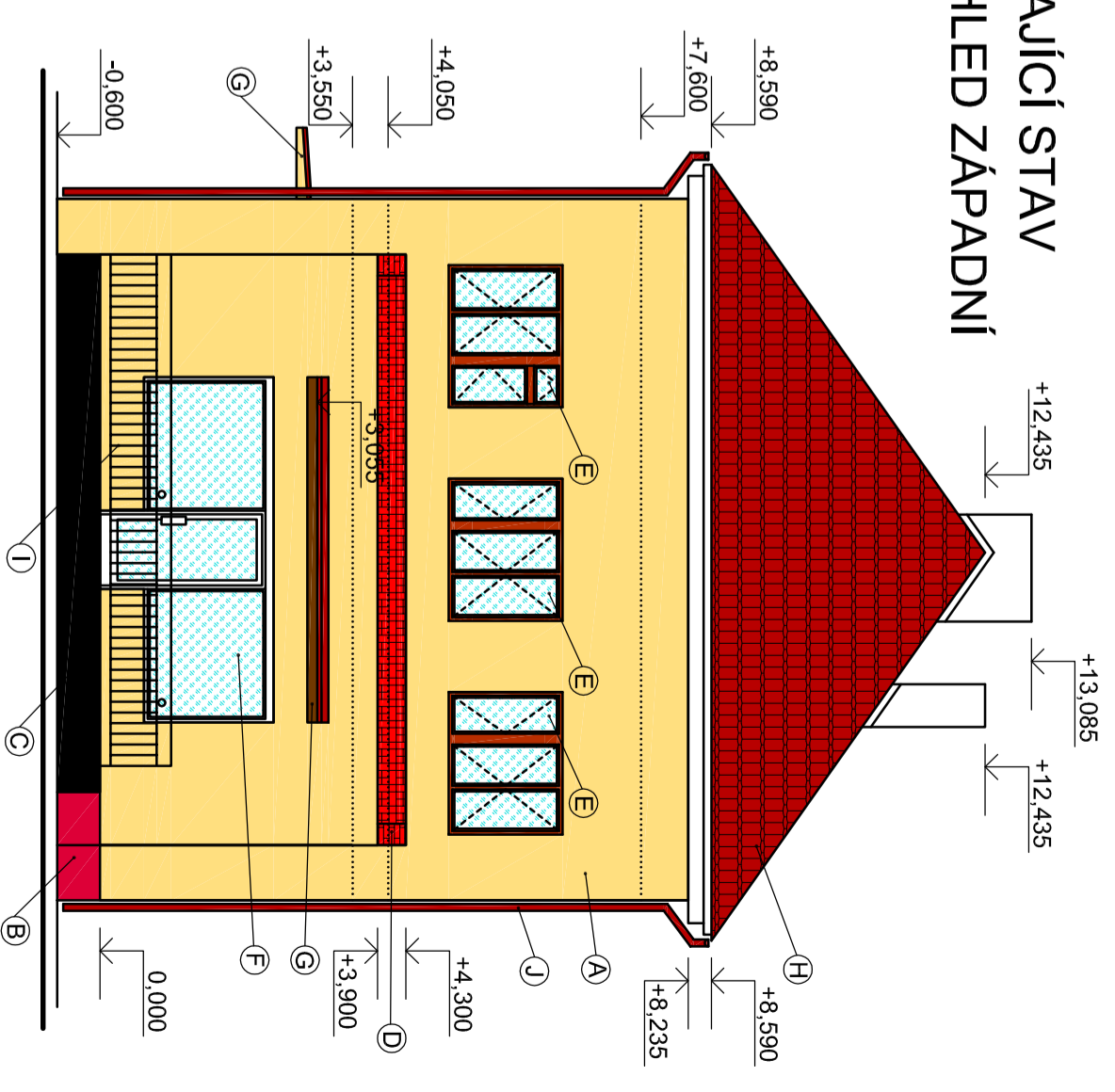
STÁVAJÍCÍ STAV - POHLED JIŽNÍ



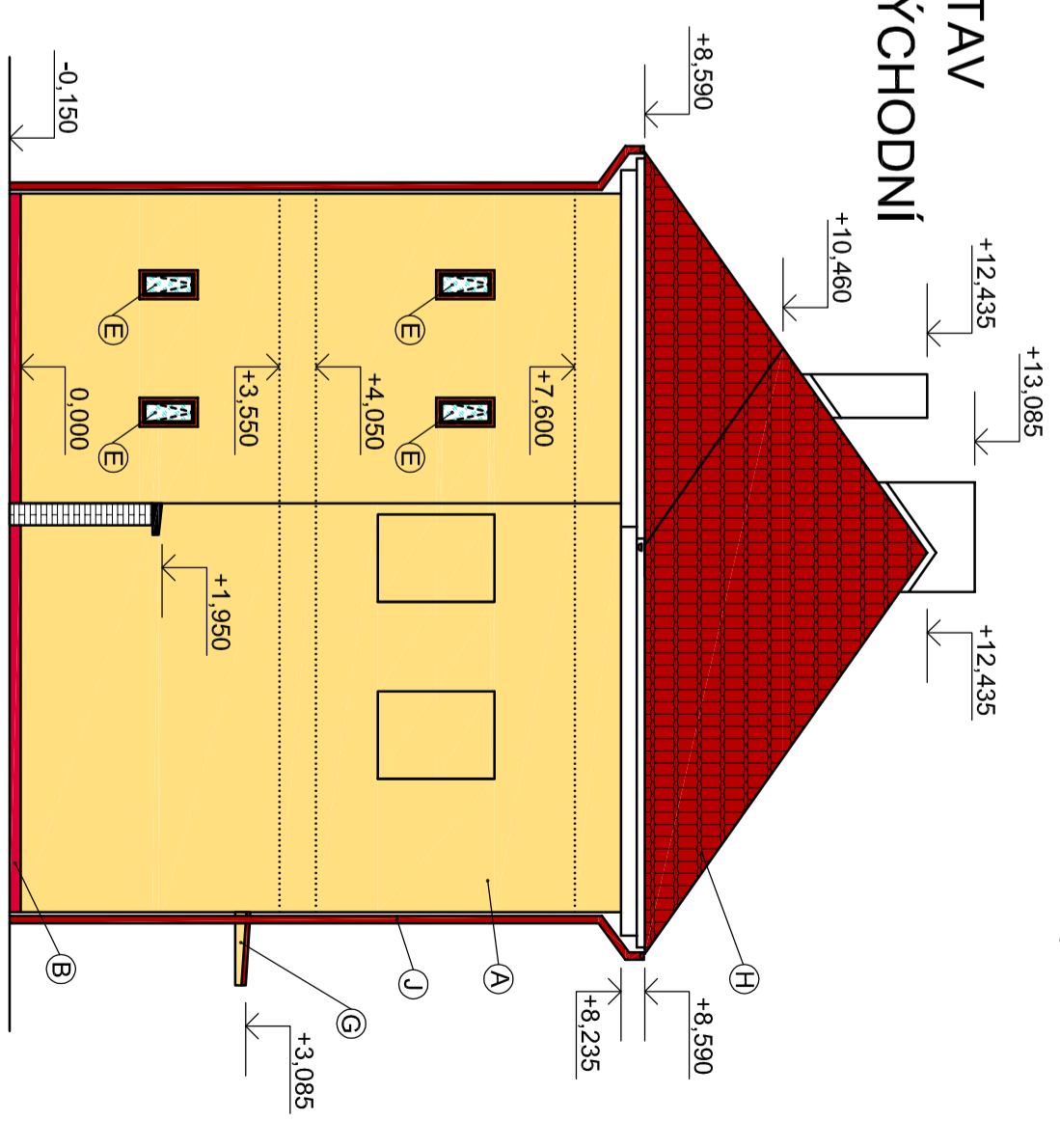
STÁVAJÍCÍ ČÁSTI:

- A - Štuková omítka fasády, odstín okrový
- B - Štuková omítka soklu, odstín červený
- C - Sotl - cementový postřik, odstín šedý
- D - Atika z keramických tvarovek
- E - Dvojitá okna, dřevěný rám, zasklení jednoduché
- F - Výchlo s vhodovými dveřmi a vhodové dveře, hliníkový rám, zasklení jednoduché
- G - Markýza, plechová střecha
- H - Střešní krytina, pálená taška bobrovka, korunová sklada
- I - Ocelové zábradlí opatřeno náletem
- J - Okapový systém a plechová střecha nad prodejnou

STÁVAJÍCÍ STAV - POHLED ZÁPADNÍ



STÁVAJÍCÍ STAV - POHLED VÝCHODNÍ



!!! všechny rozměry ověřit na stavbě !!!

0,000= +457,000 m n.n.m. Bpv

Investor:		Zodpovědný projektant:	
OBEC JEŽOVY Ježovy 52 340 12 Švihov		Ing. Radek Pikhart Vřhavač 100 339 01 Katový tel.: 371120264, mob.: 775099158 e-mail: radek@pikhart.cz www.pikhart.cz	
Adresa: STAVEBNÍ ÚPRAVY A PŘÍSTAVBA OBJEKTU čp. 52 V JEŽOVĚCH na st.p.č. 26, p.č. 877/77 Ježovy katastrální území Ježovy		Datum : 8/2009	Ozn. výkr. : F.1.4
Část: STAVEBNÍ ČÁST		Měřítko : 1 : 100	Číslo paré :
Obsah výkresu: STÁVAJÍCÍ STAV - POHLEDY		Zak. číslo: 2008/070	Služba PD : DSP